



# Donna Burke

ドナ・バーク

## ナレーター・声優

ドナの声は国内及び世界中で耳にすることができる。国内では東海道新幹線やNHKの各種ニュースやドキュメンタリー、三菱東京UFJ銀行のATMでも聞くことができる。更にドナの声はサイレント・ヒル2と3、メタルギアソリッド5(アイドロイド)、マジカルガール・リリカルナノハ(レージングハート)とナイトクライ(ジェシカ、アンディー、マリア、ケリー)として出演している。ドナは豪州、英国、米国とそれぞれの訛りのある英語を自由に操る。

## 音声ガイドとして

- ・ 東海道および九州新幹線 車内アナウンス英語案内
- ・ デルタ・ビジネスラウンジ内アナウンス
- ・ プラダ・ミウミウ東京事務所の留守番電話案内
- ・ 昭和天皇記念館オーディオガイド



## アニメ

- ・ テレビ東京「Hello!毎日かあさん/おばあちゃん役
- ・ NHK 語学番組「リトルチャロ2/ チャロの母親カノン役
- ・ NHK プリンセス・セサミ/女王様役
- ・ マジカルガール・リリカルナノハ/レージングハート役
- ・ アニメ「ストレンジ・ドーン」/ ユウコ役 他多数

## その他

- ・ 丸紅 企業レポート
- ・ JAL “クラシック&ポップス・ナウ”

ACTRESS・NARRATOR・SINGER・LYRICIST



ファイナルファンタジー



リトルチャロ2



魔法少女リリカルなのは



サイレントヒル 2&3

## ゲーム

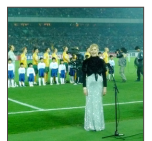
- ・ サイレントヒル2 アンジェラ役
- ・ サイレントヒル3 クローディア役
- ・ レッツゴージャングル ノラ役
- ・ メタルギアソリッド グラウンド・ゼロ&フロントムペイン アイドロイド役

## 教材

- ・ TOEIC (各種英国英語)
- ・ E C C
- ・ ベネッセ(豪州、米国英語)
- ・ KUMON



マツダ(サウンロゴ)



ワールドカップ予選



東海道新幹線アナウンス



バンダイ「Little Jammer」